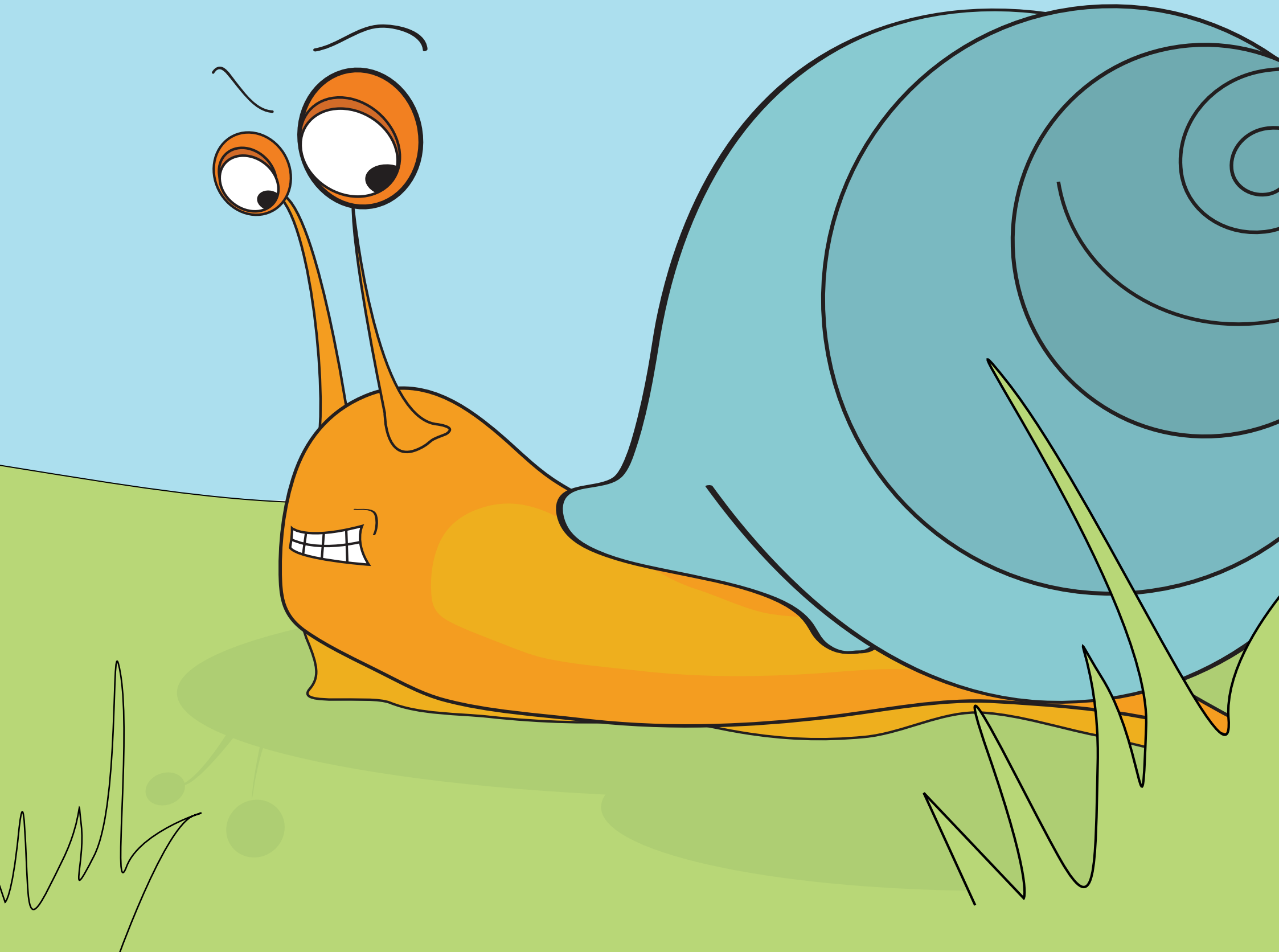
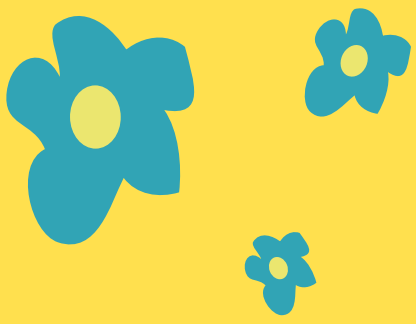


# Milw y falwoden fach ddrwg



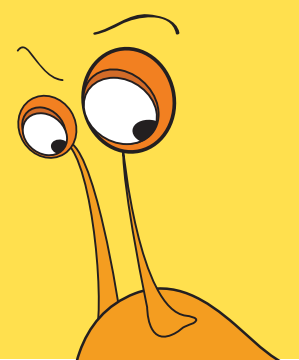


©ESIS, Tŷ Dysgu, Cefn Coed, Nantgarw, Cardiff, CF15 7QQ  
Tel: 01443 827500 Fax: 01443 827599  
E-mail: [esis@esis.org.uk](mailto:esis@esis.org.uk) Website: [www.esis.org.uk](http://www.esis.org.uk)

First Published by ESIS 2007

Author: Nia Einir Williams  
Design & Illustrations: Icon Creative Design  
Printer: Westdale Press, Cardiff


All rights reserved. No part of this publication may be reproduced, stored in a retrieval system, or transmitted in any form or any means, electronic, mechanical, photocopying, recording otherwise, without the prior consent of the copyright owner.






Cen ydw i. 'Dw i'n  
byw ym Maes Glas.


Mae Mr Cen Pedr Jones Williams yn byw  
ym Mae Glas. Mae Cen yn hoffi garddio.  
Mae gardd fawr 'da Cen.



Pa siâp ydy'r sied?  
Pa siâp ydy'r tŷ gwydr?

Mae gardd Cen yn llawn o siapiau.  
Ciwboid ydy siâp y sied.  
Ciwb ydy siâp y tŷ gwydr.





Pa liw ydy hwn?  
Mmm!! Oren.

Mae gardd Cen yn llawn o liwiau.  
Brown ydy lliw y sied.  
Glas ydy lliw y tŷ gwydr.

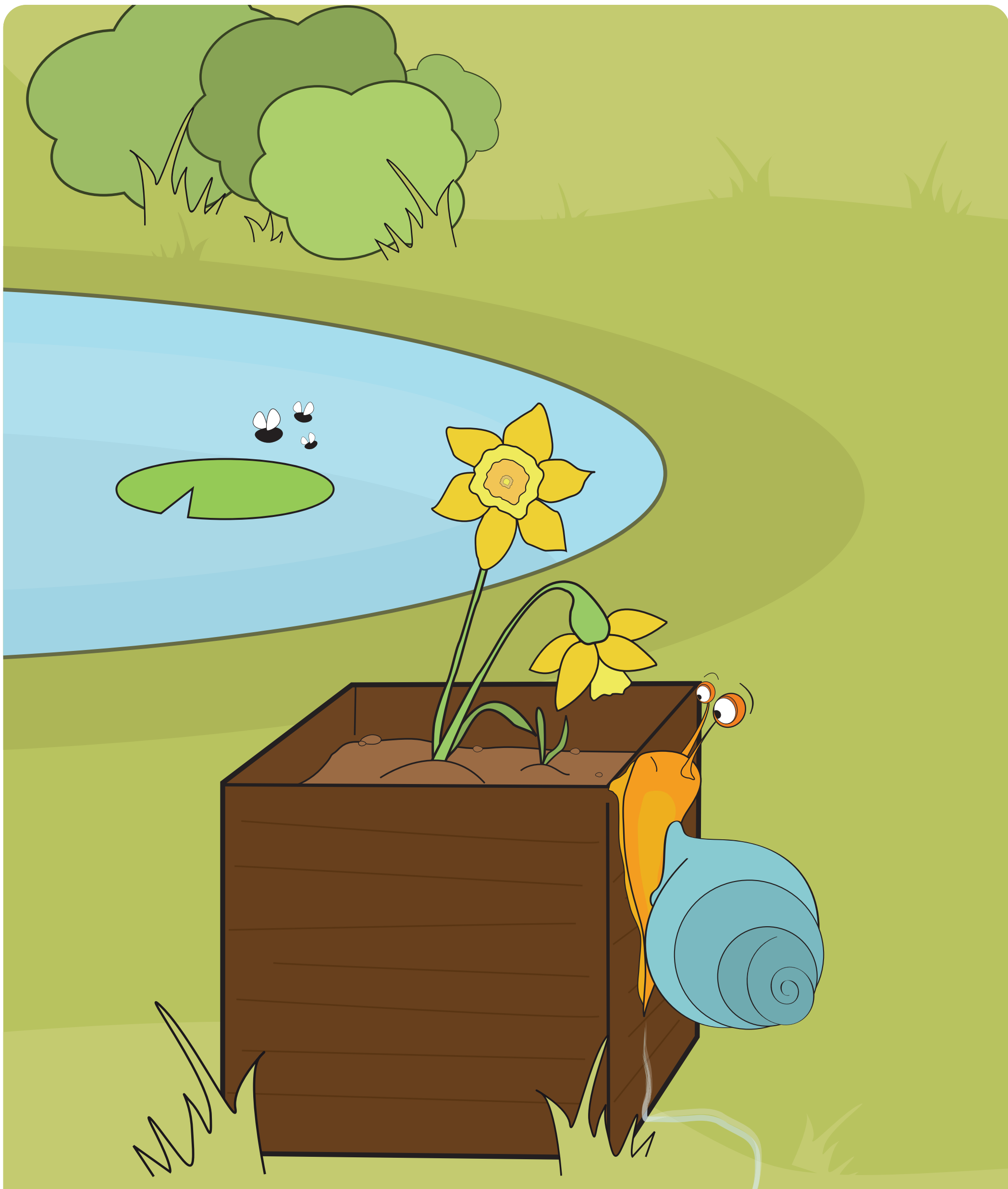


'Dw i'n drist - does  
dim blodau glas 'da fi.

Mae problem 'da Cen. Mae  
rhywun yn bwyta'r blodau glas.




Dyma Milw y falwoden fach  
ddrwg. Mae Milw eisiau bwyd.



Mae Milw yn dringo dros y pot  
blodau. Ciwb ydy siâp y pot.  
Does dim blodau glas yma.




Mae Milw yn dringo dros y  
tŷ gwydr. Ciwb ydy'r tŷ gwydr.  
Does dim blodau glas yma.



'Dw i'n dost.'Dw i  
wedi bwyta gormod.

Mae blodau glas yn y potiau.  
Mae Milw y falwoden fach ddrwg  
yn bwyta'r blodau glas.



Paid â bwyta'r blodau glas Milw.  
'Dw i eisiau tyfu blodau glas yn yr ardd.

Mae'n ddrwg 'da fi.  
Wna i ddim eto.



'Dw i'n hapus.

'Dw i'n hapus.

Mae blodau glas Cen yn tyfu yn yr ardd nawr. Mae Cen a Milw yn byw yn hapus yn yr ardd o'r diwedd.